



## Leier du ut bolig? – Info til utleier

### Leier du ut hus, leilighet eller hybel, må du følge det nye regelverket som trådte i kraft 1. januar 2014.

Regelverket stiller krav til radonnivåene i utleieboliger. Utleier må sørge for at det blir gjort tiltak dersom radonnivåene i utleieboligen er over tiltaksgrensen på  $100 \text{ Bq/m}^3$  (becquerel per kubikkmeter).

### Måling av radon

For å få greie på hvilke radonnivåer det er i utleieboligen, må du først gjøre en radonmåling. Det er enkelt å måle radon, og dette er noe du kan bestille og gjøre selv. En radonmåling tar minst to måneder, og den skal gjøres i vintersesongen, det vil si i perioden fra midten av oktober til midten av april.

Les mer om måling av radon: [www.nrpa.no/temaartikler/89992/maaling-av-radon-i-boliger](http://www.nrpa.no/temaartikler/89992/maaling-av-radon-i-boliger)

Det er viktig at du bestiller målingen hos et firma som følger Strålevernets måleprosedyre for boliger.

### Hva gjør jeg dersom radonnivåene er for høye?

Dersom målingen viser nivåer over  $100 \text{ Bq/m}^3$ , for eksempel 150, 400 eller  $2000 \text{ Bq/m}^3$ , må du sørge for at det

blir gjort tiltak for å få ned nivåene. Kontakt en eller flere profesjonelle firmaer for å finne frem til det mest egnede tiltaket for den aktuelle boligen. Det er viktig å merke seg at radonnivåene uansett aldri skal overstige grenseverdien på  $200 \text{ Bq/m}^3$ . Denne verdien er høyeste tillatte radonnivå etter at dokumenterte og egnede tiltak er gjennomført.

### Skal alle utleieboliger måles?

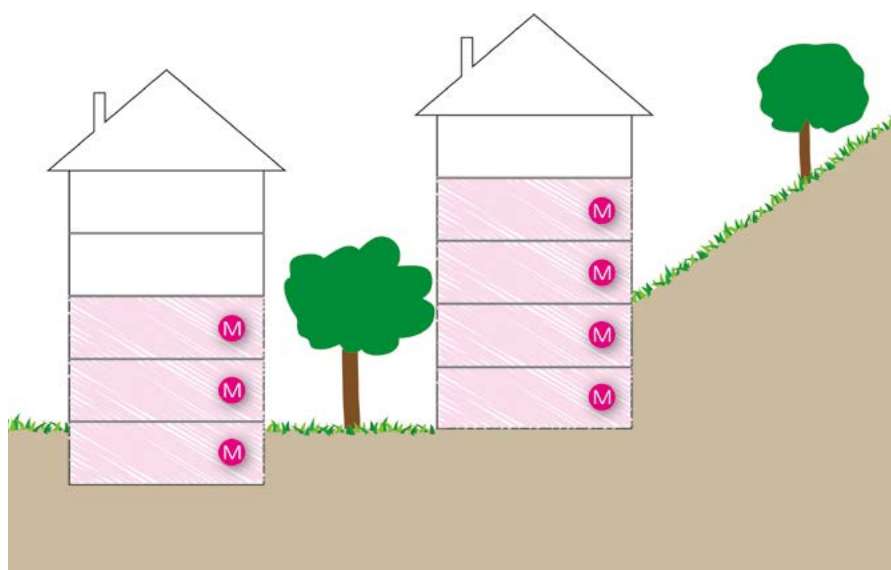
Kravet gjelder alle typer utleieboliger, både de som leies ut av det offentlige, virksomheter og private, inkludert leiligheter og hybler i tilknytning til egen bolig. Unntaket er blokkleiligheter i høyere etasjer, se illustrasjon under.

### Dokumentasjon

Radonnivåene skal kunne dokumenteres. Ta vare på dokumentasjonen, slik at du kan vise den til leietaker. Dokumentasjonen skal også være tilgjengelig ved et eventuelt tilsyn fra din kommune eller Statens strålevern.

Les mer om radon i utleieboliger: [www.nrpa.no/temaartikler/89997/radon-i-utleieboliger](http://www.nrpa.no/temaartikler/89997/radon-i-utleieboliger)

Mer om radon: [www.nrpa.no/radon](http://www.nrpa.no/radon)



Utleieleiligheter med bakkekontakt og leiligheter i etasjen over dette, skal ifølge Strålevernets måleprosedyre radonmåles. På figuren er disse leilighetene markert med «M». Spesielle forhold kan tilsi at også leiligheter i andre etasjer må måles. (Illustrasjon: Inger Nergaard, Statens strålevern)

Strålevernforskriften  
§ 6. Grenseverdier og tiltaksgrense  
(...)  
Radonreduserende tiltak skal iverksettes i barnehager, skoler mv. [...] dersom radonnivået overstiger  $100 \text{ Bq/m}^3$  (tiltaksgrense). Tilsvarende gjelder for boliger hvor eier ikke bor eller oppholder seg. Radonnivået skal uansett ikke overstige grenseverdien på  $200 \text{ Bq/m}^3$  i slike bygninger og lokaler.

§ 4. Definisjoner  
(...)

t) radonnivå: Radonkonsentrasjonen i luft bestemt i tråd med til enhver tid gjeldende måleprosedyre fastsatt av Statens strålevern